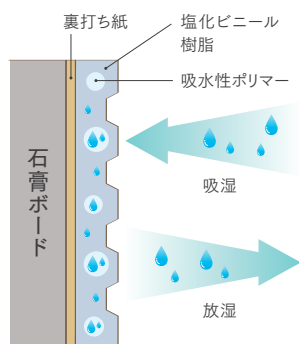
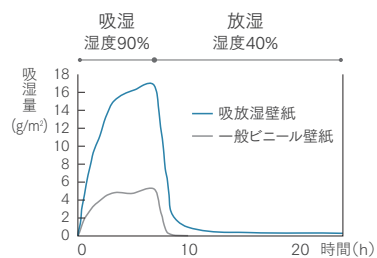


吸放湿性

塩化ビニール樹脂層に配合した吸湿性ポリマーが、お部屋の湿度が高いときには湿気を吸着、乾燥しているときには放出をします。通気性もあり、調湿ボードなど機能性下地材にもお使いいただけます。



吸放湿性能試験結果



30°C×90%で吸湿試験を行う。7時間後、今度は30°C×40%に変更し、放湿試験を行う。吸湿から放湿までの測定量を一般ビニール壁紙と比較する。

※上記の試験結果は測定値であり、保証値ではありません。お部屋の環境によって効果に差があります。



RH-9448・RH-9450



RH-9445

準不燃 防火種別 2-3
巾92.5cm ↓39.8cm ↔92.5cm
(エンボスリポート)

防カビ 透湿性 吸放湿性

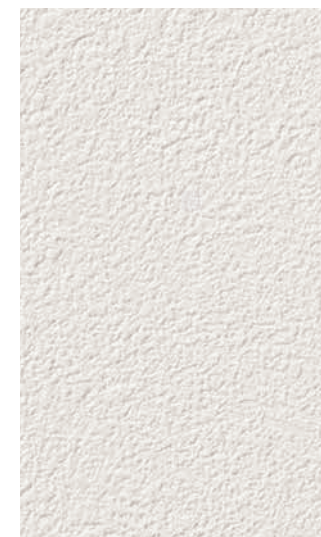


RH-9446

準不燃 防火種別 2-3
巾93cm ↓30.3cm ↔61.9cm
(エンボスリポート/ステップ柄合わせ)

防カビ 透湿性 吸放湿性

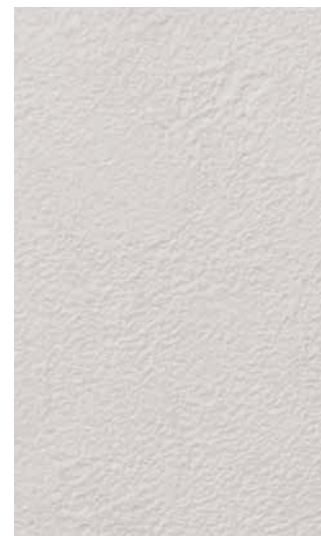
リフォームおすすめ



RH-9447

準不燃 防火種別 2-3
巾92cm

防カビ 透湿性 吸放湿性



RH-9448



RH-9449



RH-9450

▼ RH-9448 ~ RH-9450

準不燃 防火種別 2-3
巾92.5cm ↓32.9cm ↔46.3cm (エンボスリポート)

防カビ 透湿性 吸放湿性

リフォーム