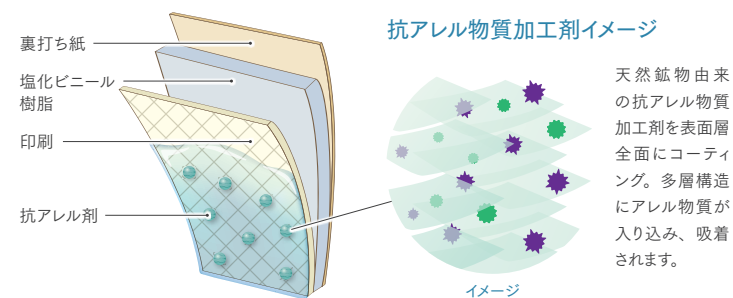
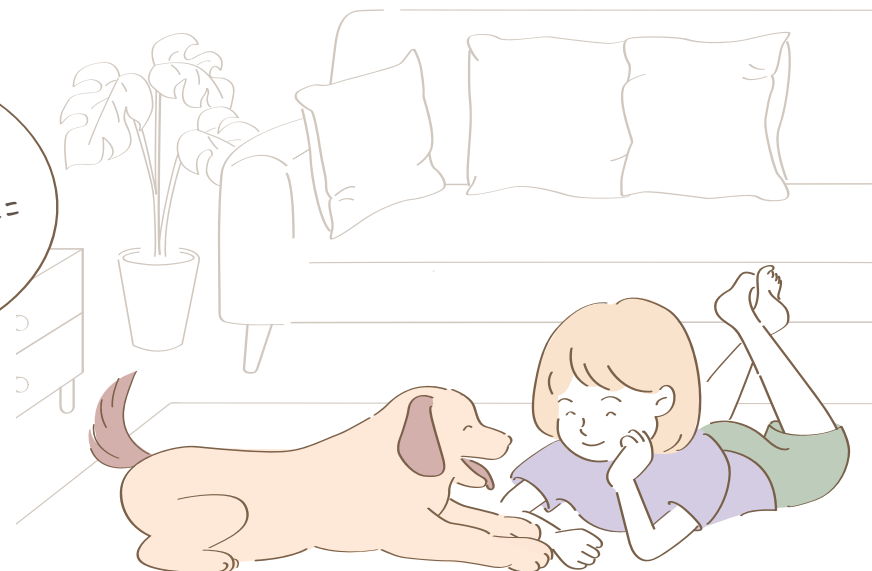


室内のアレル物質が  
壁紙表面の抗アレル物質加工剤に  
接触することで、吸着され低減します。

花粉対策や  
ペットのいるご家庭に  
おすすめ！

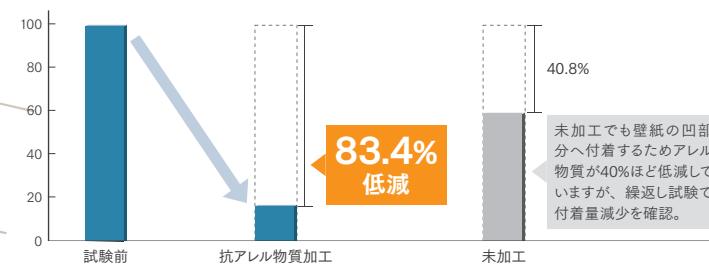


### 抗アレル物質加工剤の安全性

項目	使用薬剤のデータ	SEK基準(参考)
経口毒性(LD50)	2000mg/kg以上	1000mg/kg以上
変異原性(Amesテスト)	陰性	陰性
皮膚刺激性試験	無刺激性	無刺激性・弱刺激性
皮膚感作性試験	陰性	陰性

### アレル物質低減性能試験 (ELISA法によるスギ花粉アレル物質の測定)

抗アレル物質加工壁紙と未加工壁紙にアレル物質溶液を付着させ、一定時間後のアレル物質残量を低減率で表しました。





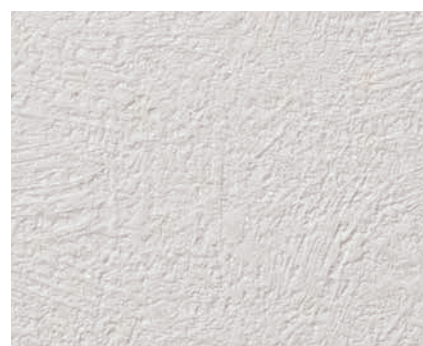
RH-9426



RH-9423



RH-9426



RH-9424 NEW



RH-9427



RH-9425 NEW



RH-9428

▼ RH-9423 ~ RH-9425

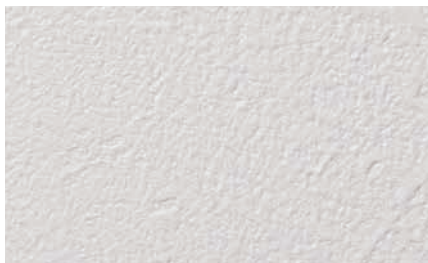
準不燃 防火種別 2-3  
巾92cm  
抗アレル 防カビ 抗菌性

リフォームおすすめ

▼ RH-9426 ~ RH-9428

準不燃 防火種別 2-3  
巾93cm 高さ55cm 幅92.8cm (エンボスリベート)  
抗アレル 防カビ 抗菌性

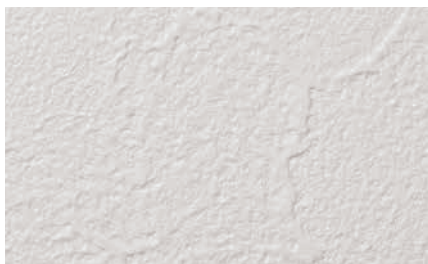
アレルブロック®



RH-9429 NEW



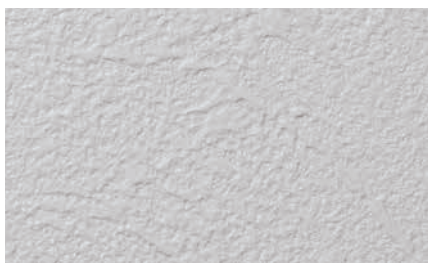
RH-9433 NEW



RH-9430 NEW



RH-9434 NEW



RH-9431 NEW



RH-9435 NEW



RH-9432 NEW



RH-9436 NEW

▼ RH-9429 ~ RH-9436

準不燃 防火種別 2-3  
巾92.5cm 高さ27cm 奥行46.1cm (エンボス/無地貼り可)

抗アレル 防カビ 抗菌性

リフォームおすすめ

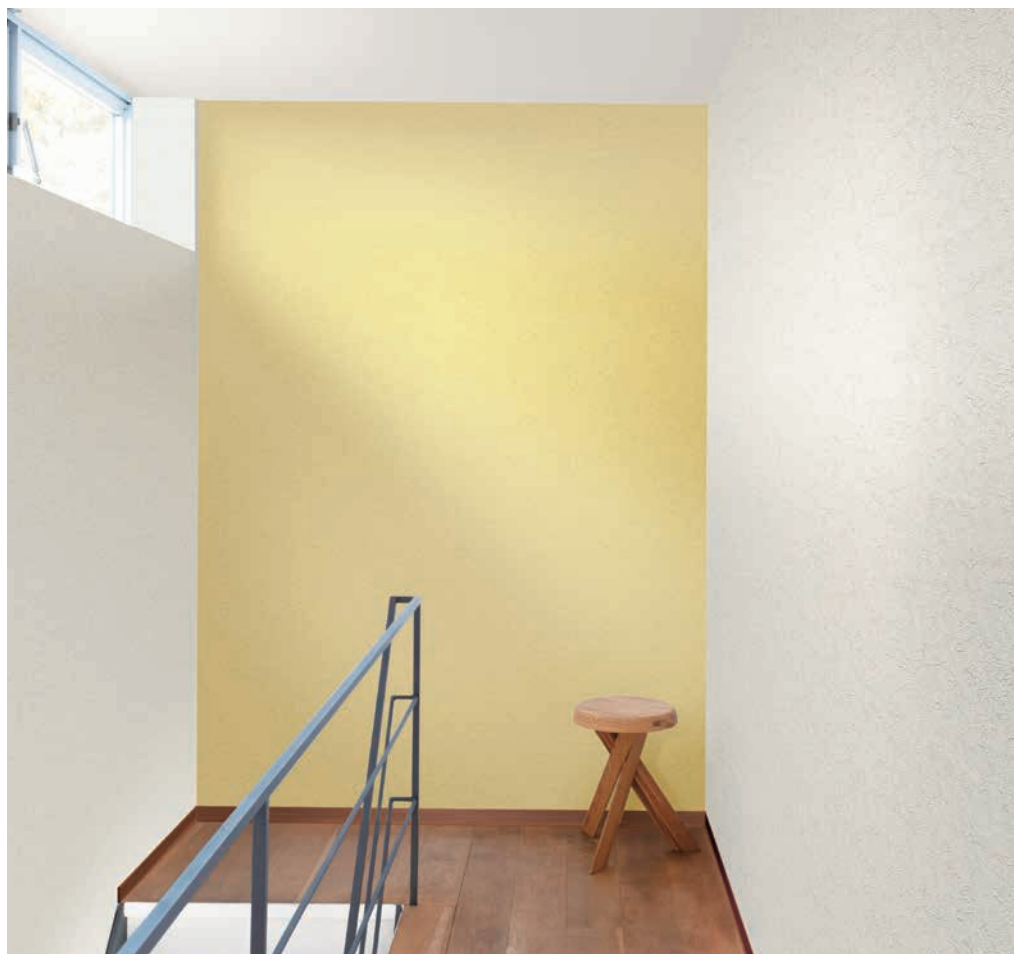


RH-9429・RH-9432

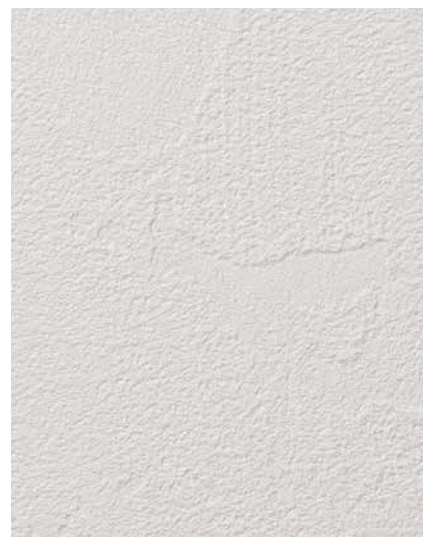


RH-9436・RH-9437

正面壁：RH-9433 左右壁・天井：RH-9429



アレルブロック®



RH-9437 NEW



RH-9438 NEW

▼ RH-9437・RH-9438

準不燃 防火種別 2-3  
巾92cm ↓62.8cm ↔92cm (エンボスリベート)  
抗アレル 防カビ 抗菌性



RH-9439 NEW

準不燃 防火種別 2-3  
巾92cm ↓32.1cm ↔46.1cm  
抗アレル 防カビ 抗菌性

リフォームおすすめ



RH-9440 NEW

準不燃 防火種別 2-3  
巾92cm  
抗アレル 防カビ 抗菌性

リフォームおすすめ

リフォーム