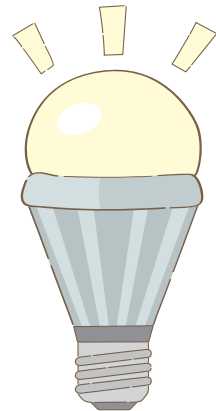
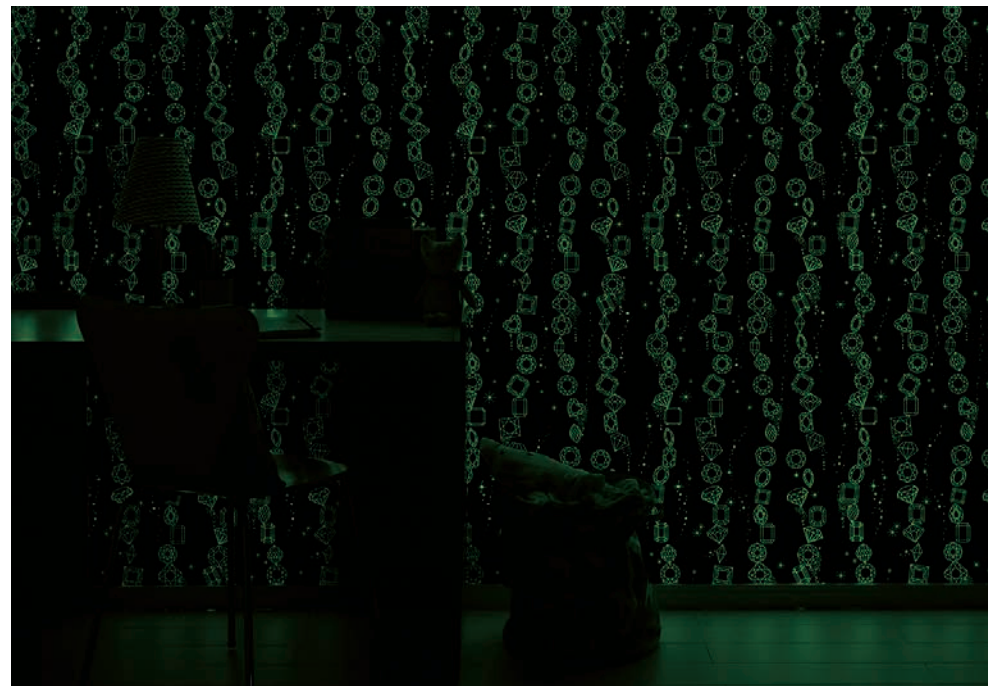


蓄光

- ☑ 蓄光柄が光を蓄え、消灯後にやさしく光ります。
- ☑ 暗くしたお部屋で光のアートが楽しめます。
- ☑ 蛍光灯、LED照明、自然光、ブラックライトの光を溜めることができます。



- * 消灯後、しだいに光が弱くなっていきます。(15分～20分程度)
- * 光源や光源と蓄光柄の距離により光る強さは異なります。
- * 水分と蓄光柄が接触すると発光性能が低下することがあります。
- * 白熱電球には効果がありません。あらかじめご了承ください。



〈LED 照明による照射後、消灯時の見え方〉

写真は、昼光色のLED蛍光灯（120cm×2本）の光を約1.5mの距離から照射し、消灯直後を撮影したものです。



RH-9354 NEW

不燃 防火種別 1-6
巾92cm ↓64cm ↔92cm
防カビ 蓄光性



RH-9354



RH-9354

写真はブラックライト使用時の見え方です。
RH-9354は2種類の異なる色の蓄光塗料を使用しています。



RH-9355

準不燃 防火種別 2-3
巾92cm ↓64.1cm ↔46.1cm
サイクル消臭 防カビ 蓄光性



軽量



写真はブラックライトを使用しています。

RH-9355



RH-9355

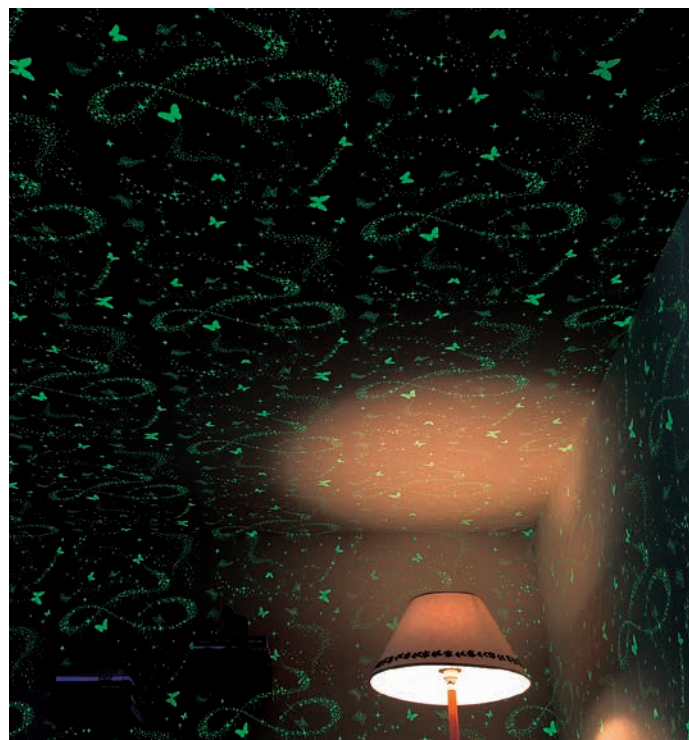


RH-9356

準不燃 防火種別 2-3
巾92cm ↓64.1cm ↔92cm
サイクル消臭 防カビ 蓄光性



軽量



写真はブラックライトを使用しています。

RH-9356



RH-9356

軽量