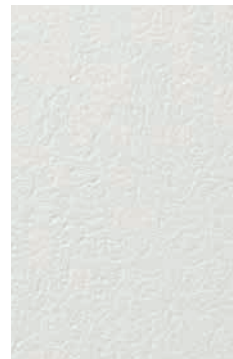


White Stucco [スタッコ]

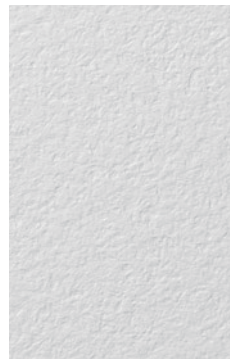
空間のベースとして最も使われることが多い白いスタッコと織物調。ここでは、代表的な3つのテクスチャーサイズとその商品をご紹介します。
「天壁OK」は壁紙としてはもちろん天井にもご使用いただけます。



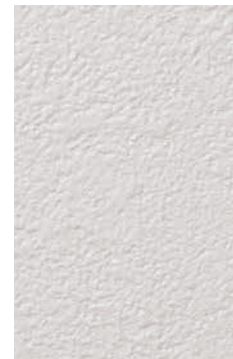
コテや刷毛跡の少ないフラットなパターン。マットで滑らかな質感。清潔感のあるイメージ。



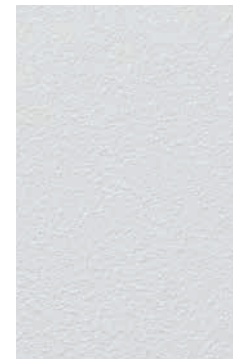
Y23-2949 (P.223)



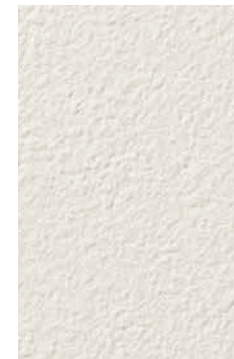
RH-9051 (P.34)
天壁OK



RH-9359 (P.131)
天壁OK



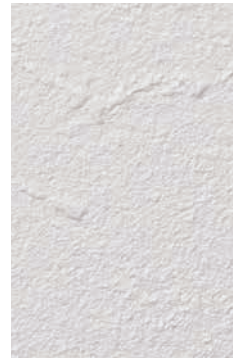
RH-9411 (P.144)
天壁OK



RH-9060 (P.35)
天壁OK



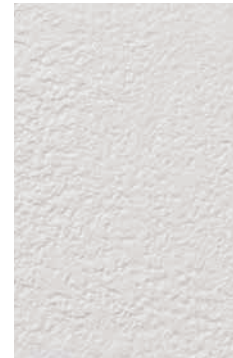
漆喰の風合いを感じつつもコテや刷毛のパターンは控えめ。主張しすぎず空間になじむベーシックなデザイン。



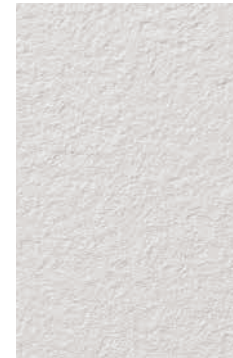
RH-9389 (P.139)



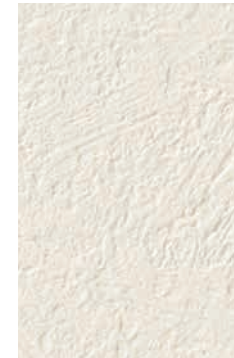
RH-9013 (P.28)
天壁OK



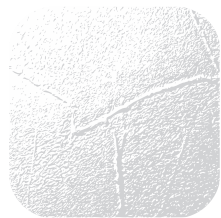
RH-9415 (P.144)
天壁OK



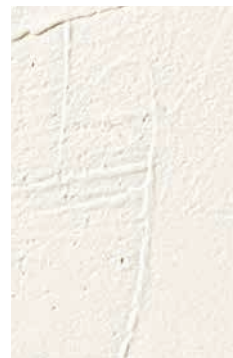
RH-9022 (P.30)



RH-9059 (P.34)
天壁OK



コテ跡がはっきりとしたパターン。コテ波風の柔らかな雰囲気のものからスパニッシュのようなエッジの効いたものまでさまざま。空間のアクセントに。



RH-9054 (P.34)



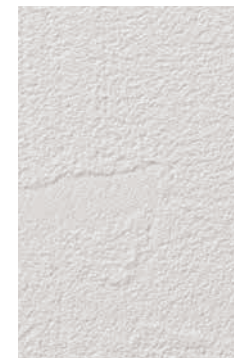
RH-9007 (P.27)



RH-9373 (P.135)



RH-9019 (P.29)



RH-9437 (P.148)