

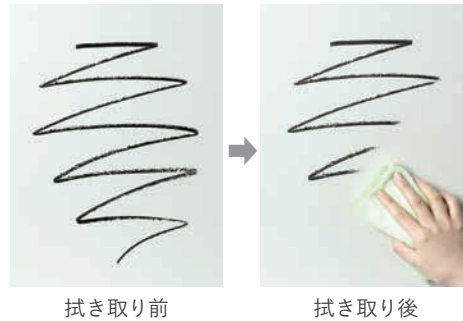
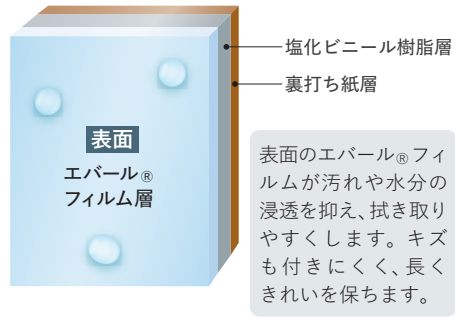
汚れが拭き取りやすく、キズにも強い

厚みがありリフォームにもおすすめです。

エパール® フィルムラミネートで汚れやキズを抑えます。

抗菌性により細菌の増殖を抑制します。

構造図



■ 汚れ防止性能試験

4種類の汚染物を規定通りに商品に付着させて汚し、24時間放置する。

汚染物【コーヒー、醤油、クレヨン、水性サインペン】

24時間後、指定の除去剤で汚染物を拭き取る。

さらに1時間置き、汚れの付着度合いを目視で判定する。

汚染物	除去剤	汚れ防止壁紙	一般壁紙
コーヒー	水	5級	3～4級
醤油	水	5級	3～4級
クレヨン	中性洗剤	4～5級	3～4級
水性サインペン	中性洗剤	4～5級	3～4級

[判定基準]
5級：汚れが残らない
4級：ほとんど汚れが残らない
3級：やや汚れが残る
2級：かなり汚れが残る
1級：汚れが濃く残る

■ 表面強化性能試験

JIS-0849で規定する摩擦試験機Ⅱ形を用い、所定の摩擦子(荷重200g)を取り付け試験片の上を5往復させ、その傷付き程度を目視で判定する。



等級	判定基準
5級	一見視で特に変化が見られない。
4級	多少表面傷が見られるが、比較的大きな表面層の剥がれ等が見られない。
3級	表面層の破れが明確に見える。
2級	表面が破けて紙等の裏打材が明らかに見える。(長さ1cm未満)
1級	表面が破けて紙等の裏打材が明らかに見える。(長さ1cm以上)

■ 抗菌性能試験

試験菌液を抗菌剤加工壁紙、未加工壁紙それぞれに添加し、24時間放置後の生菌数を測定。生菌数が「<0.63」の性能を有する商品に「抗菌」の表示ができます。

試験菌	試験開始時生菌数	35°C環境下で24時間後の生菌数	
		抗菌剤無添加	抗菌剤を添加
大腸菌	3.8×10^5	2.1×10^7	< 0.63
黄色ブドウ球菌	2.3×10^5	1.2×10^5	< 0.63

※各種試験は壁紙工業会制定の性能規定に準拠しています。



RF-8285・RF-8286



壁：RF-8285 カウンター：RF-8287



RF-8285 NEW



RF-8286 NEW



RF-8287 NEW



RF-8288 NEW

RF-8285～RF-8288

巾92.5cm 高さ31.6cm ↔ 46.3cm (エンボスリポート)

|防カビ|抗菌性|汚れ防止|表面強化|

準不燃 防火種別 2-3 H108

リフォームおすすめ

リフォーム



RF-8289 準不燃 防火種別 2-3 H108

巾92.5cm 高さ31.7cm ↔ 46.3cm (エンボスリピート)

防カビ | 抗菌性 | 汚れ防止 | 表面強化 |

リフォームおすすめ



RF-8290 準不燃 防火種別 2-3 H108

巾92.5cm 高さ32cm ↔ 46.2cm (エンボスリピート)

防カビ | 抗菌性 | 汚れ防止 | 表面強化 |

リフォームおすすめ

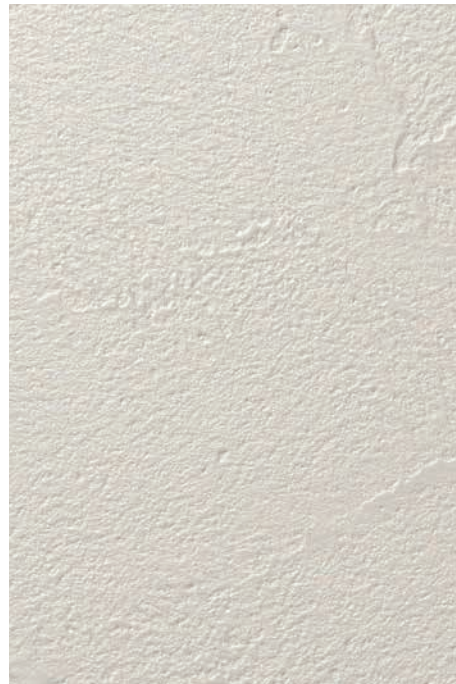


RF-8291

巾92.5cm 高さ64.1cm ↔ 92.5cm (エンボスリピート)

防カビ | 抗菌性 | 汚れ防止 | 表面強化 |

リフォーム



RF-8292

準不燃 防火種別 2-3 H108

リフォームおすすめ



RF-8292



RF-8290



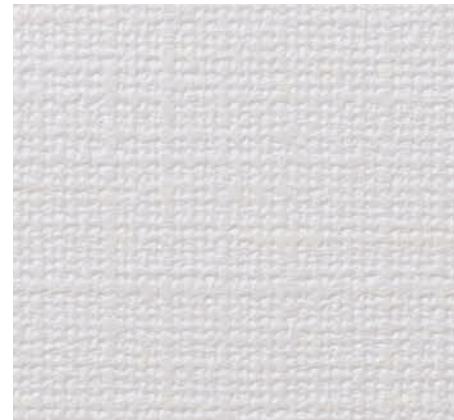
RF-8293 NEW

巾92cm 準不燃 防火種別 2-3 H109
防カビ | 抗菌性 | 汚れ防止 | 表面強化 | リフォームおすすめ



RF-8296

巾92cm 準不燃 防火種別 2-3 H109
防カビ | 抗菌性 | 汚れ防止 | 表面強化 | リフォームおすすめ



RF-8294 NEW

巾92cm 準不燃 防火種別 2-3 H109
防カビ | 抗菌性 | 汚れ防止 | 表面強化 | リフォームおすすめ



RF-8297

巾92cm 準不燃 防火種別 2-3 H109
防カビ | 抗菌性 | 汚れ防止 | 表面強化 | リフォームおすすめ



RF-8295 NEW

巾92cm 準不燃 防火種別 2-3 H109
防カビ | 抗菌性 | 汚れ防止 | 表面強化 | リフォームおすすめ



RF-8298

巾92cm 準不燃 防火種別 2-3 H109
防カビ | 抗菌性 | 汚れ防止 | 表面強化 | リフォームおすすめ